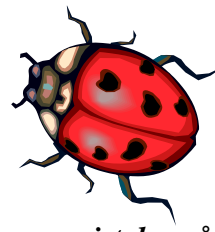


OBS Viktig information om hur du gör din LSS-ansökan!



Vuxna 21 år -

Till God man.

Du behöver göra två stycken ansökningar, dels en ansökan om vistelse på Tallkrogen som du skickar till Tallkrogen och dels en ansökan enligt LSS för personalstöd i form av ledsagarservice eller assistans. LSS ansökan skickar du till sökandes hemkommun.

Bor sökande i boende där boendet betalar för kostnader för personalstöd i samband med semester skriver du ut en överenskommelse (som du hittar på hemsidan www.tallkrogen-fub.se) som boendechef fyller i och skickar till Tallkrogen. Du som har din assistans i ett assistansbolag ber din assistanssamordnare att ta kontakt med Tallkrogen för en överenskommelse (du behöver då inte göra en LSS ansökan)

För att underlätta LSS-ansökningen finns ett ansökningsunderlag där paragrafer ur lagen och regeringsrättens dom finns med för att underlätta för dig som ska göra en ansökan. Vi tror också att det är av största vikt att påverka biståndshandläggaren innan denne fattar ett beslut – ta gärna en personlig kontakt och motivera din ansökan.

Mall för ansökan om insats enligt LSS.

1: Skriv namn, personnummer och ålder. (adress och telefonnummer.)

Skriv i den form av LSS-insats du söker, tex ledsagning, personlig assistans eller **utökad** ledsagning respektive personlig assistans eller korttidsvistelse i form av lägervistelse.

2: Fyll i vilka LSS-insatser du har idag tex gruppbostad, ledsagarservice, personlig assistans osv.

Ange tim/mån.

Ange vid ledsagning hur många timmar ledsagning som används under sommaren. Om du har beviljad tid men som du inte använder under sommaren eller under året kan du begära att få använda dessa timmar vid lägervistelsen. Du kan också ansöka om att få utökad ledsagning för att åka på semester.

3: Beskriv insatserna inom fritid o kultur som du hade sommaren 16. Titta gärna på vad som utlovades inför sommaren -16 och vad som blev verklighet.

4: Beskriv vilka insatser inom fritid och kultur som är aktuella för sommaren -17 och få det intygat av personal och om inte det går kan du som god man ta reda på vad som erbjuds och sedan intyga det.

5: Beskriv **dina** önskemål inför sommaren 2017 Tala om vad goda levnadsvillkor är för dig. Ställ dig frågan om boendet erbjuder det du önskar inför sommaren -17.

Andra har i sin ansökan skrivit: ”Nuvarande LSS-insatser kan **inte** ge mig goda levnadsvillkor sommartid. Enligt LSS har jag rätt till insatser i form av särskilt stöd och service (9 § 1 – 9) om mina behov inte tillgodoses på annat sätt. Goda levnadsvillkor innebär för mig att själv välja semesteraktivitet, i detta fall lägervistelse på Tallkrogen under en vecka. Jag behöver stimulans och ombyte från den vardagliga rutinen. Där kan jag träffa mina vänner och bekanta. Jag är sedan länge van att åka på läger och det vore en stor förlust att inte kunna göra det.”

6: Bifoga en bilaga med ditt stöd och hjälpbehov av personal. Du ska bifoga blanketten där du själv fyller i den tid som du tror bäst överensstämmer med ditt behov av stöd. Det är viktigt att du gör en så korrekt bedömning av ditt behov av personalstöd som möjligt. Att du gör bedömning utifrån funktionsnedsättningens omfattning och ditt behov av stöd när du kommer till en ny miljö och möter nya människor. Att behovet av personalstöd kanske är annat än hemma i gruppboenden/boendet. Att personalstödet ska vara tillräckligt för att du ska kunna vara aktiv på semestern och kunna delta i alla våra aktiviteter. Observera dock att du måste ansöka om minst nivå 1 för att kunna delta i lägerverksamheten på Tallkrogen. Har du svårt att göra en bedömning är du välkommen att kontakta Tallkrogen så hjälper vi dig med det (har

sökande varit på Tallkrogen tidigare vet vi hur mycket tid som behövs och är det en ny sökande kan vi hjälpa dig utifrån våra tidigare erfarenheter)

Du som tar med egen assistans kontaktar Tallkrogen för en överenskommelse:

Det finns två olika alternativ. Alternativ **Avlösning mini** - din medföljande assistent jobbar nästan all tid med sökande men med avlösning och medhjälp från Tallkrogen.

Assistananordnaren står för kostnaderna för avlösning/medhjälp (två tim avlösning/dag, dag 2-6, nattjour och medhjälp 7 tim/vecka) och assistansomkostnader. **Avlösning schema** – den medföljande assistenten jobbar på schema 65 tim/lägervecka. Avlösning 20 tim/vecka, medhjälp 7 tim/vecka och nattjour utförs av Tallkrogen. Assistananordnare står för kostnader för avlösning, medhjälp och nattjour samt assistansomkostnader för veckan.

Nivå 1: *Oftast lindrig utvecklingsstörning utan tilläggshandikapp.* Du klarar det mesta själv vad gäller förflyttning, hygien, toalettbesök, av och på klädning, tandborstning, kan följa en grupp och förstår instruktioner av en aktivitet. Du är kanske i behov av hjälp med sociala kontakter, hitta aktiviteter som passar dig, välja rätt kläder för aktivitet/väder, passa tider osv. Litet behov av stöd och hjälp i vardagen och du kan dela personalstödet med två andra lägerdeltagare. Totala antalet stödtimmar uppgår till 48 timmar på en lägervistelse

Nivå 2: *Oftast lindrig utvecklingsstörning med tilläggshandikapp/psykiska problem/sårbarheter eller måttlig utvecklingsstörning utan tilläggshandikapp.* Du är i behov av hjälp i någon av följande situationer Du är kanske i behov av hjälp vid förflyttning, du använder kanske rullstol men som du kan köra själv, du behöver lite hjälp med hygien, du behöver kanske påminnas om att gå på toaletten, du går kanske gärna iväg själv och har svårt att stanna i gruppen, du kanske behöver aktiveras – har svårt att komma igång, du behöver kanske tydliga instruktioner inför en aktivitet och lite stöd för att delta i aktiviteten, du behöver kanske hjälp med på klädning. Du behöver en hel del eget stöd men kan till viss del dela personalstöd med en annan lägerdeltagare. Totala antalet stödtimmar uppgår 63 timmar.

Nivå 3: *Oftast måttlig utvecklingsstörning med tilläggshandikapp/psykiska problem/sårbarheter eller grav utvecklingsstörning utan tilläggshandikapp/psykiska problem/sårbarheter.* Du kanske sitter i rullstol och behöver hjälp med att förflytta dig, du behöver kanske hjälp med hygien, borsta tänderna och toalett, du behöver kanske hjälp med att utföra aktiviteter, du är kanske mycket aktiv och har kanske svårt att hålla dig till gruppen, du har kanske svårt att utföra aktiviteter och behöver aktivt stöd för att kunna utföra dem, du har kanske svårt med sociala kontakter, du kanske lätt hamnar i konflikter. Du behöver mycket stöd och kan ej dela personalstöd med någon annan. För eget personalstöd ansöker du om 84 tim eller mer.

7: Skriv datum, namn, adress och telefonnummer till god man. Ansökan undertecknas av sökande (där så är möjligt) **och av God man.**

Lagen och kommunens riktlinjer.

Lagen säger: Verksamheten skall vara grundad på respekt för den enskildes självbestämmanderätt och integritet. Den enskilde skall i största möjliga utsträckning ges inflytande och medbestämmande över insatser som ges.

Lagen säger: Verksamhet enligt denna lag skall främja jämlikhet i levnadsvillkor och full delaktighet i samhällslivet för de personer som anges i 1 §. Målet skall vara att den enskilde får möjlighet att leva som andra.

Regeringsrätten säger: Varje enskild ansökan skall prövas individuellt utifrån den enskildes behov och att en begäran om insats inte får avslås om behovet rent faktiskt inte är tillgodosett. (RÅ 1995 ref 47)

Önskar du hjälp med din ansökan kontaktar du
FUB-gården, Tallkrogen 018-37 03 02